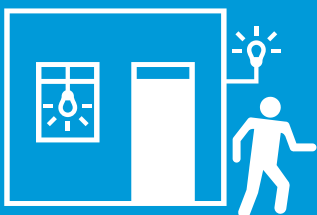


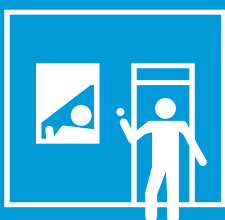
LAAT DE **INBREKER** **IN DE KOU** STAAN

**Niet thuis?
Licht aan!**



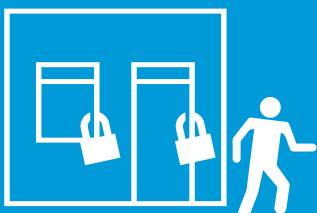
Verlichting geeft een bewoonde indruk. Gebruik een tijdschakelaar en vergeet de buitenlamp niet.

**Kijk goed...
voor je opendoet!**



Doe niet zomaar open. Gebruik raam, deurspion, intercom of kierstandhouder. Bel 112 bij verdachte situaties.

**Goed afsluiten?
Goed omdraaien!**



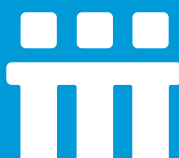
Doe je deuren en ramen op slot. Laat de sleutel er niet in zitten. Zorg voor goed hang- en sluitwerk.

www.politiekeurmerk.nl

Tot wel 90% minder kans op een inbraak dankzij uw oplettendheid en het Politiekeurmerk Veilig Wonen



**POLITIE
KEURMERK
VEILIG
WONEN**



**centrum
criminaliteitspreventie
veiligheid**